

CP2 école primaire Guillaume Apollinaire de Bondy

Ursule Lapine

DÉTECTIVE DU CP

Vert de jalousie



Ursule Lapine
DÉTECTIVE
au CP

Vert de jalousie

.....

.....

TEXTE D'ÉVA GRYSZPAN
ILLUSTRÉ PAR MARION PIFFARETTI



C'est enfin le jour du spectacle de fin d'année ! Les

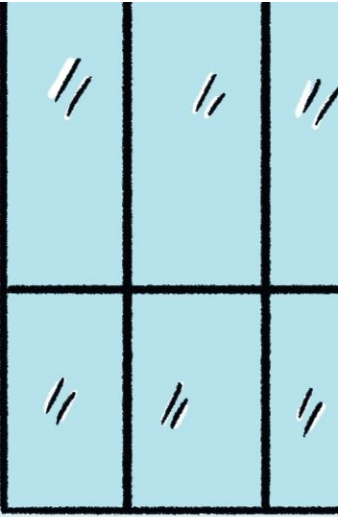
élèves préparent le gymnase pour la représentation de

ce soir. Tout le monde donne un coup de main.....

.....



Titouan amène le décor, Koaline prépare le matériel
.....
pour le cirque, Paul le cochon et Zéli la grenouille
.....
s'occupent de la scène.....



Ça va être génial ! Continuez
.....
..... comme ça !



L'après-midi se déroule bien. Les élèves répètent le spectacle

tranquillement. Tout à coup, on entend des cris dans le gymnase.

Mais que se passe-t-il ? se demande Ursule Lapine.

.....

C'est quoi ce vert ?!
.....



Koaline arrive paniquée : ses chaussures de clown ont disparu !
.....

Comment va-t-elle pouvoir faire son spectacle de cirque ?! Sur
.....

la scène, Charlotte voit aussi un problème avec les
.....

costumes.
.....



La pauvre Koaline cherche ses chaussures partout, Mimi la souris
nettoie son tutu. Et ça ne s'arrête pas là ! Le monocycle de Paul a un
problème :



attention il va tomber ! Victor le roi du décor peint tout en bleu au

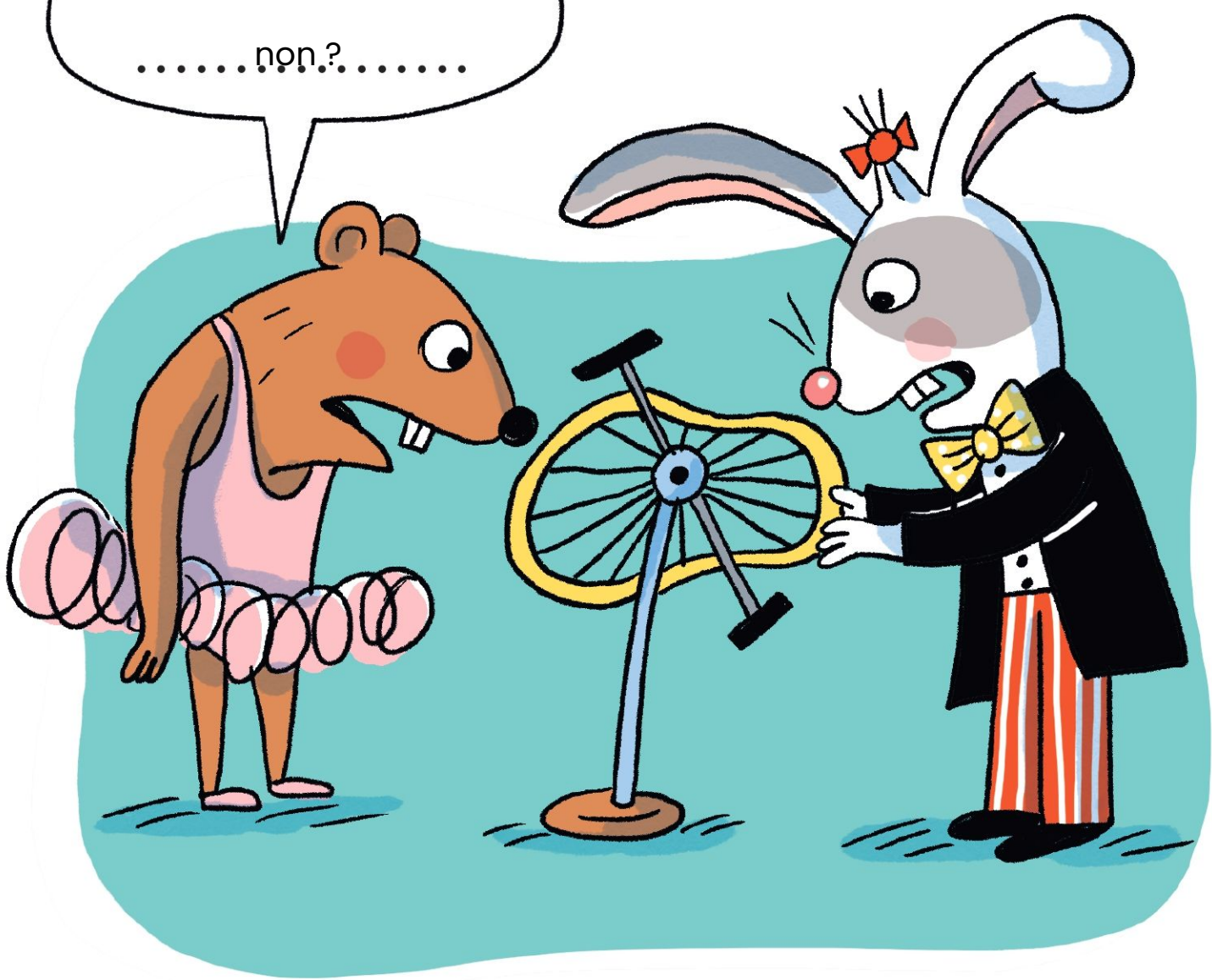
lieu de peindre en vert. Tout va de travers !! Comme c'est bizarre...

Ça ne peut pas être un hasard !

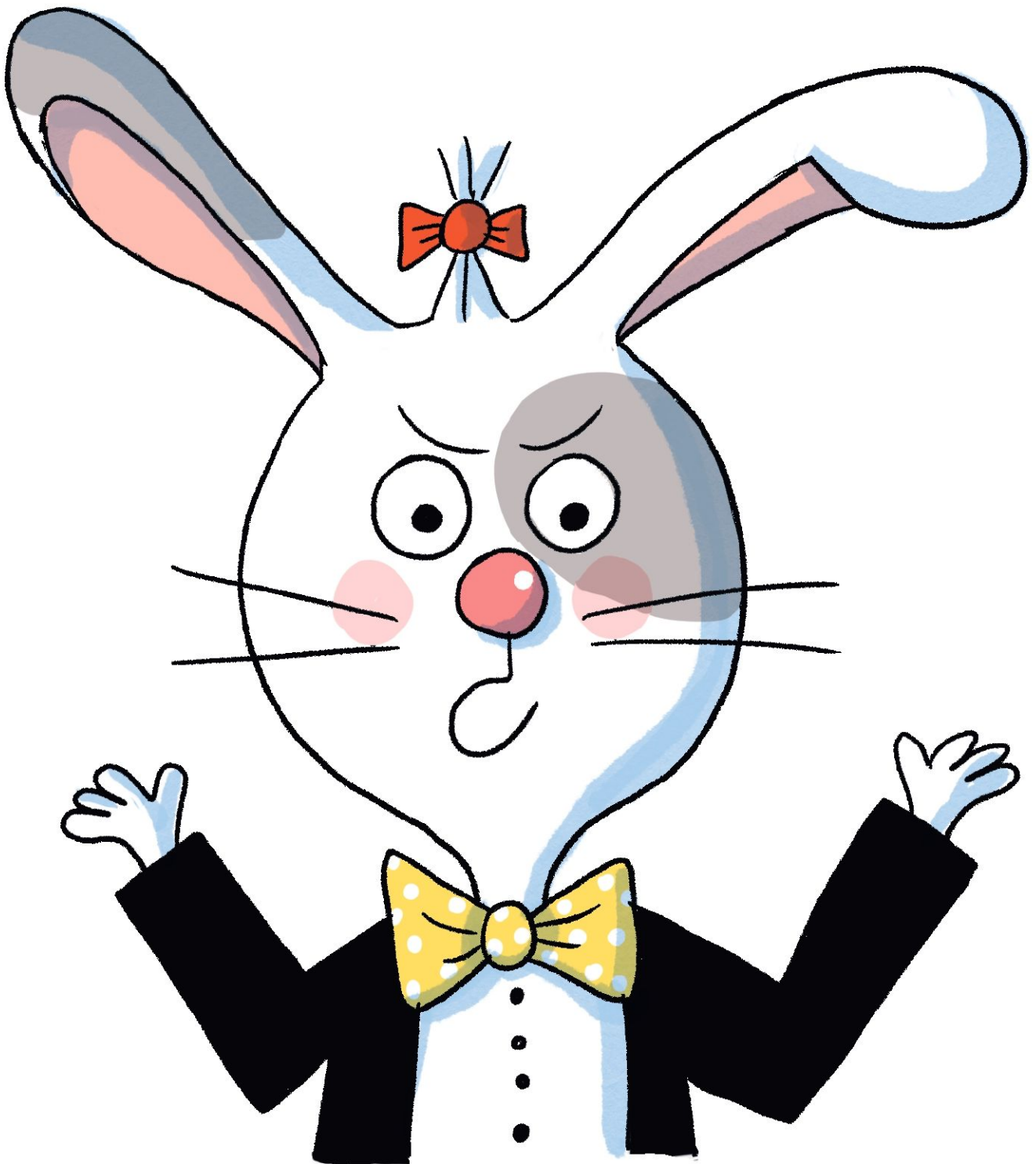


Ursule Lapine décide d'aller voir le monocycle de plus près car
.....
quelque chose ne tourne pas rond.
.....

Mais le pneu a été crevé
.....
..... non ?



Elle en est sûre maintenant : quelqu'un essaye de gâcher le
.....
spectacle ! Mais qui ? Et pourquoi ?
.....



Il faut résoudre ce mystère avant le spectacle ! ... C'est une affaire...
pour Ursule Lapine détective au CP !

La détective et ses amis décident alors de suivre des taches
vertes au sol, les mêmes que dans le gymnase. Ces taches
s'arrêtent devant le vestiaire. La lumière est allumée.



Ursule Lapine et son équipe entrent dans la pièce. Ils découvrent
au sol de la peinture verte et des clous. C'est certain, le coupable
est passé par là !

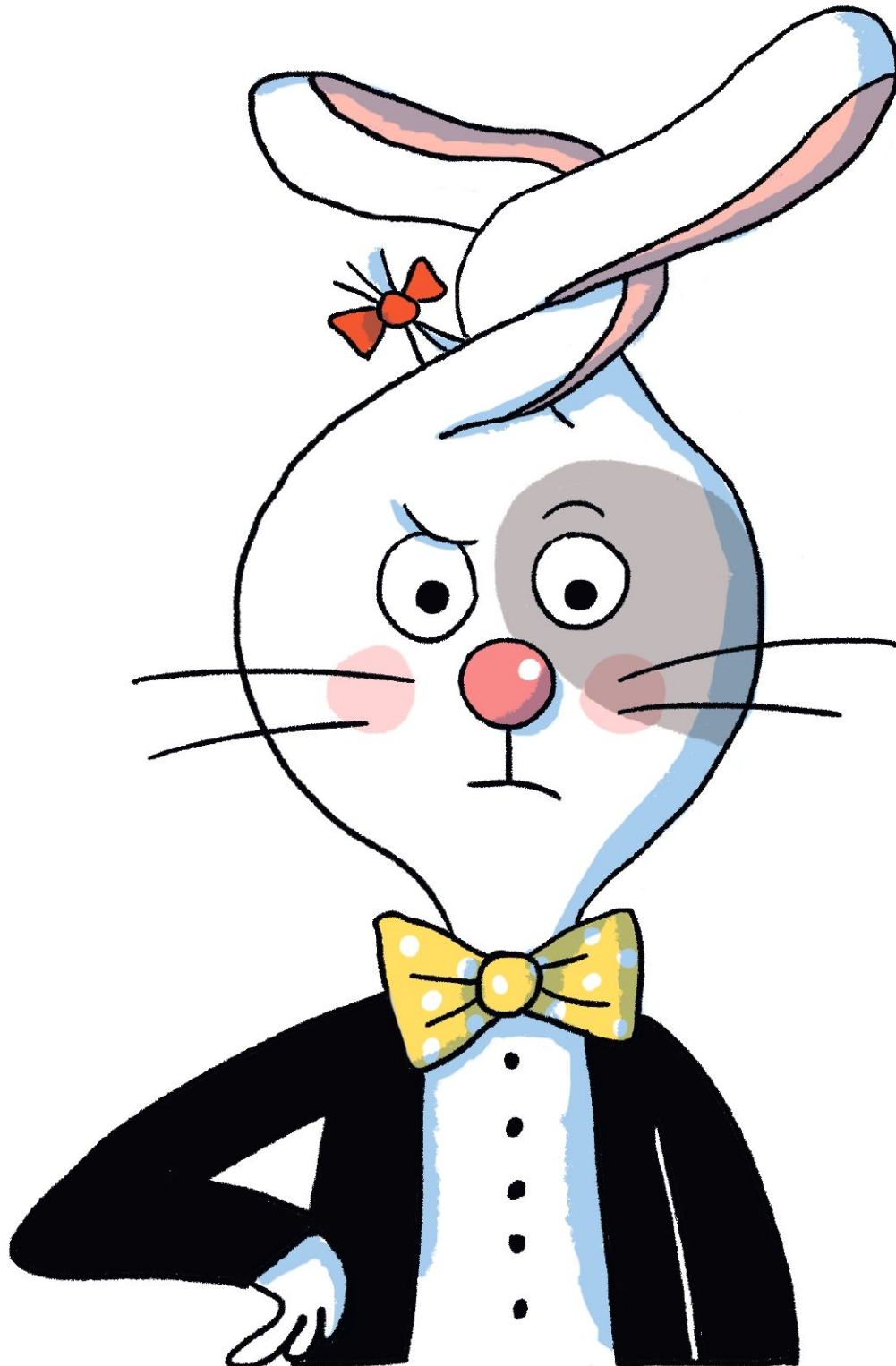
Ça devient très intéressant
..... !



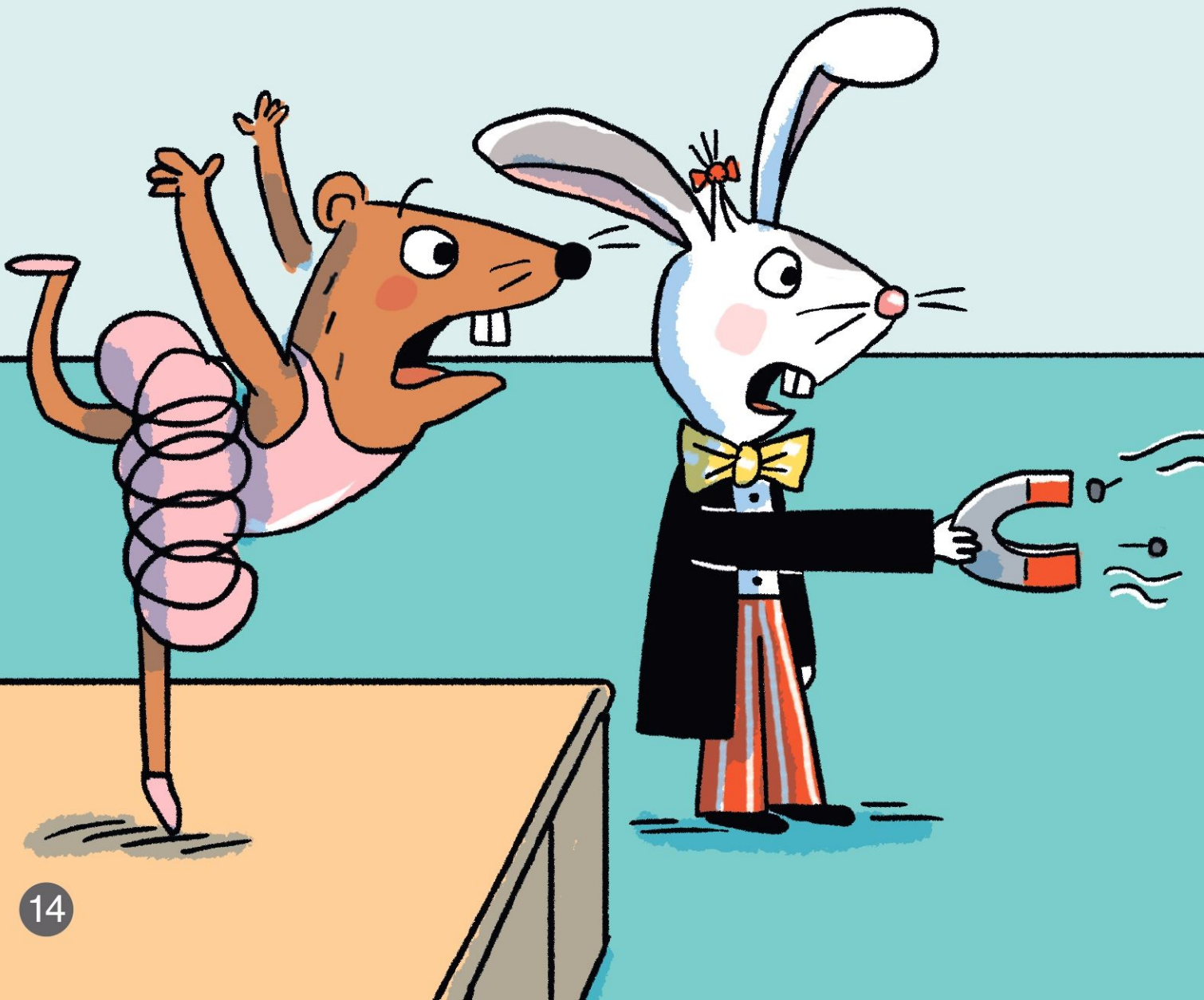
Les taches mènent la détective jusque devant le placard du
vestiaire. Ursule Lapine ouvre doucement la porte... Elle trouve le
pot de peinture verte ouvert et les chaussures de Koaline.



Notre enquêtrice réfléchit longuement. Puis elle a une idée de
.....
génie pour trouver le coupable.
.....



Ursule Lapine se met à chercher un gros aimant dans les outils du
vestiaire. Puis elle décide de passer près de toutes les personnes
présentes au gymnase : Mimi, Paul, Koaline, Zéli la
grenouille... Ça ne donne rien... Mais lorsqu'elle
.....



s'approche de Victor, un tas de clous sortent

de sa salopette ! Incroyable !!! Victor

est

coupable ? Qu'est-ce qui

lui est passé par la tête ?

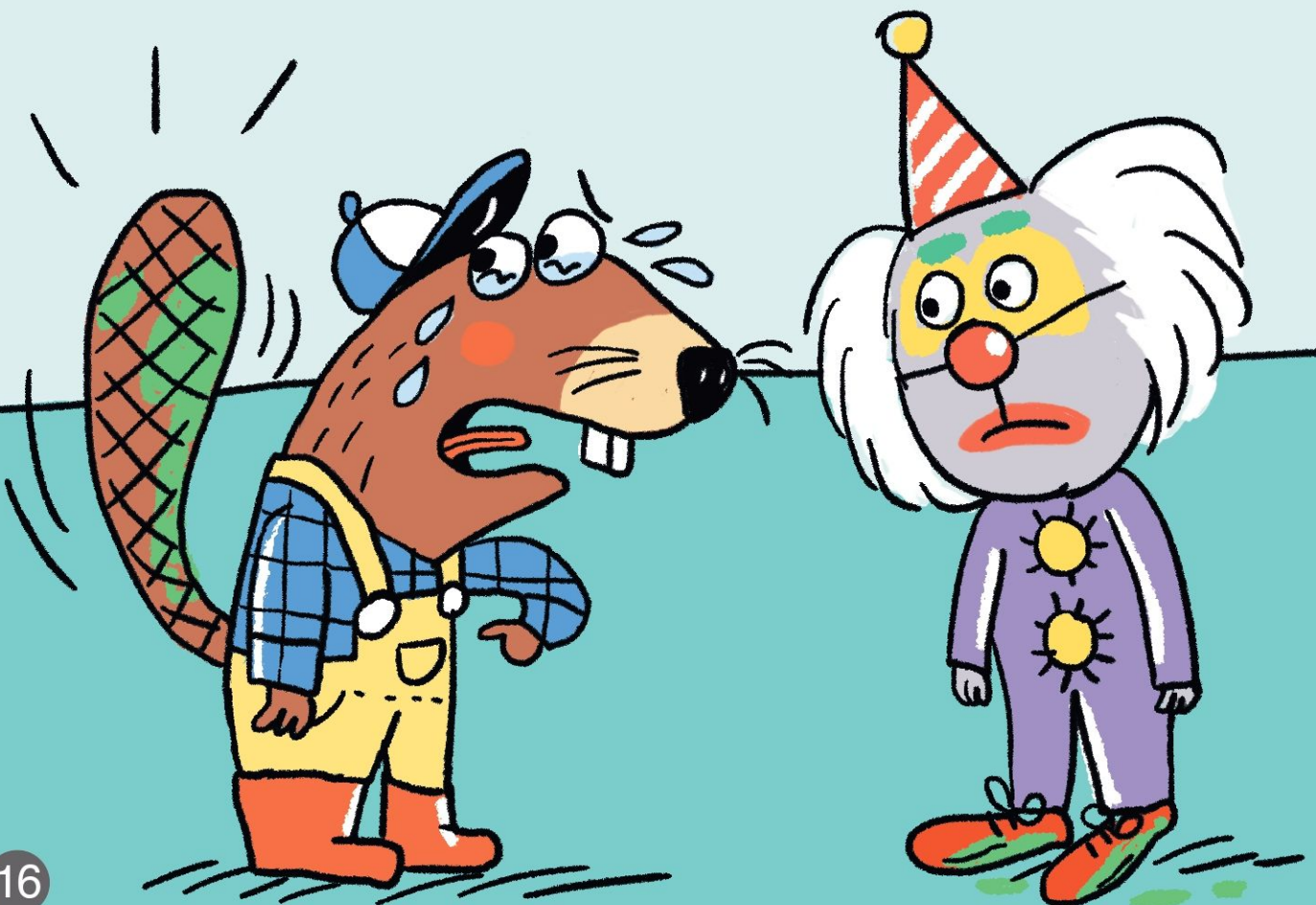
Il faut qu'il s'explique.

Où j'avoue tout ! C'est

MOI !

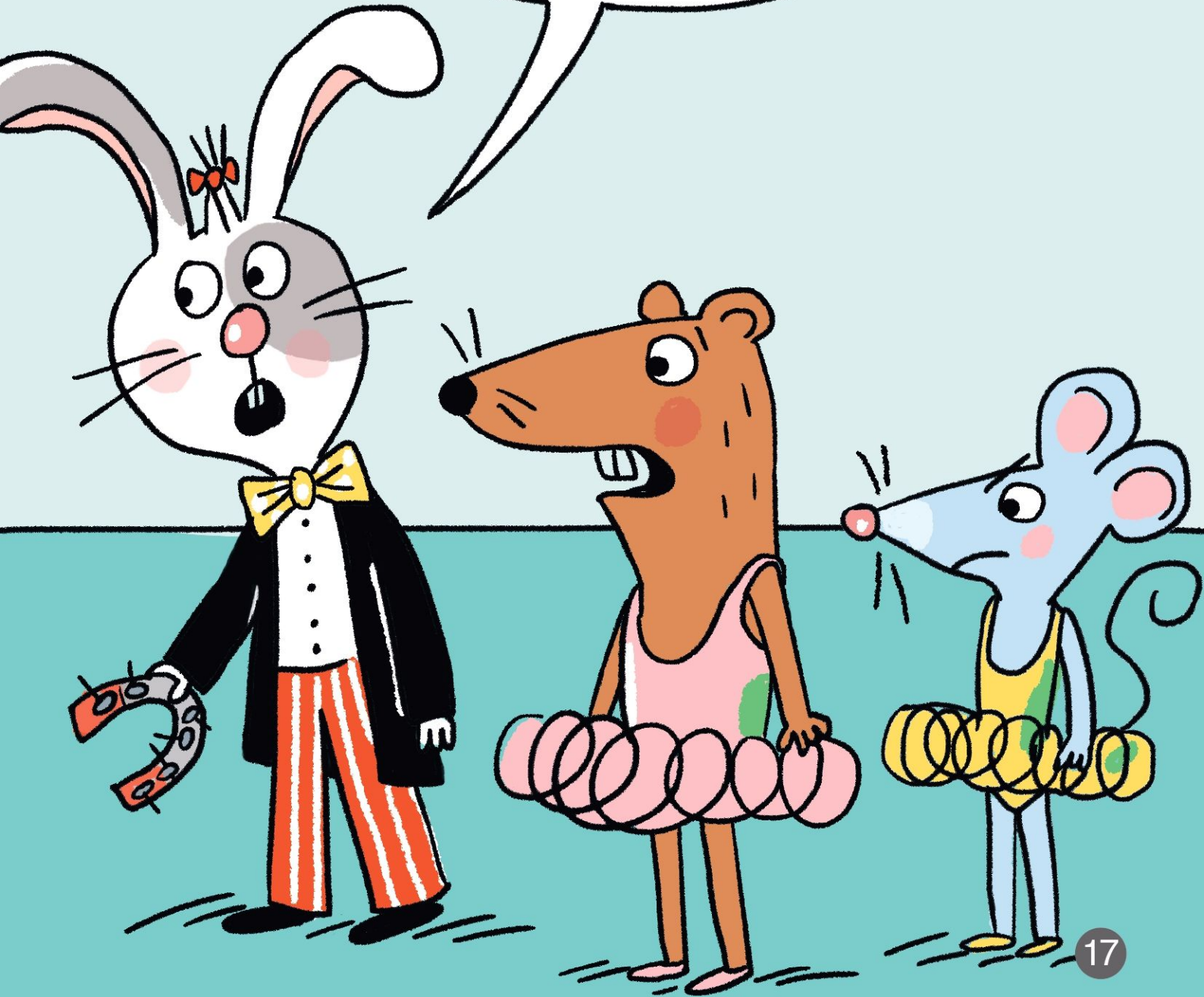


Victor est bouleversé. Il pleure si fort qu'on l'entend dans tout le
gymnase. Tout le monde se dirige vers lui et finit par l'entourer. Les
camarades sont en
colère et déçus par Victor qui finit par s'expliquer. Il dit en
sanglotant qu'il voulait lui aussi un rôle dans le spectacle mais que
la maitresse avait refusé parce
qu'il n'y en avait plus. Elle lui avait proposé de



s'occuper des décors. Cela l'avait mis en colère et il avait voulu se
.....
venger en gâchant le spectacle !
.....

Explique-nous Victor !
.....



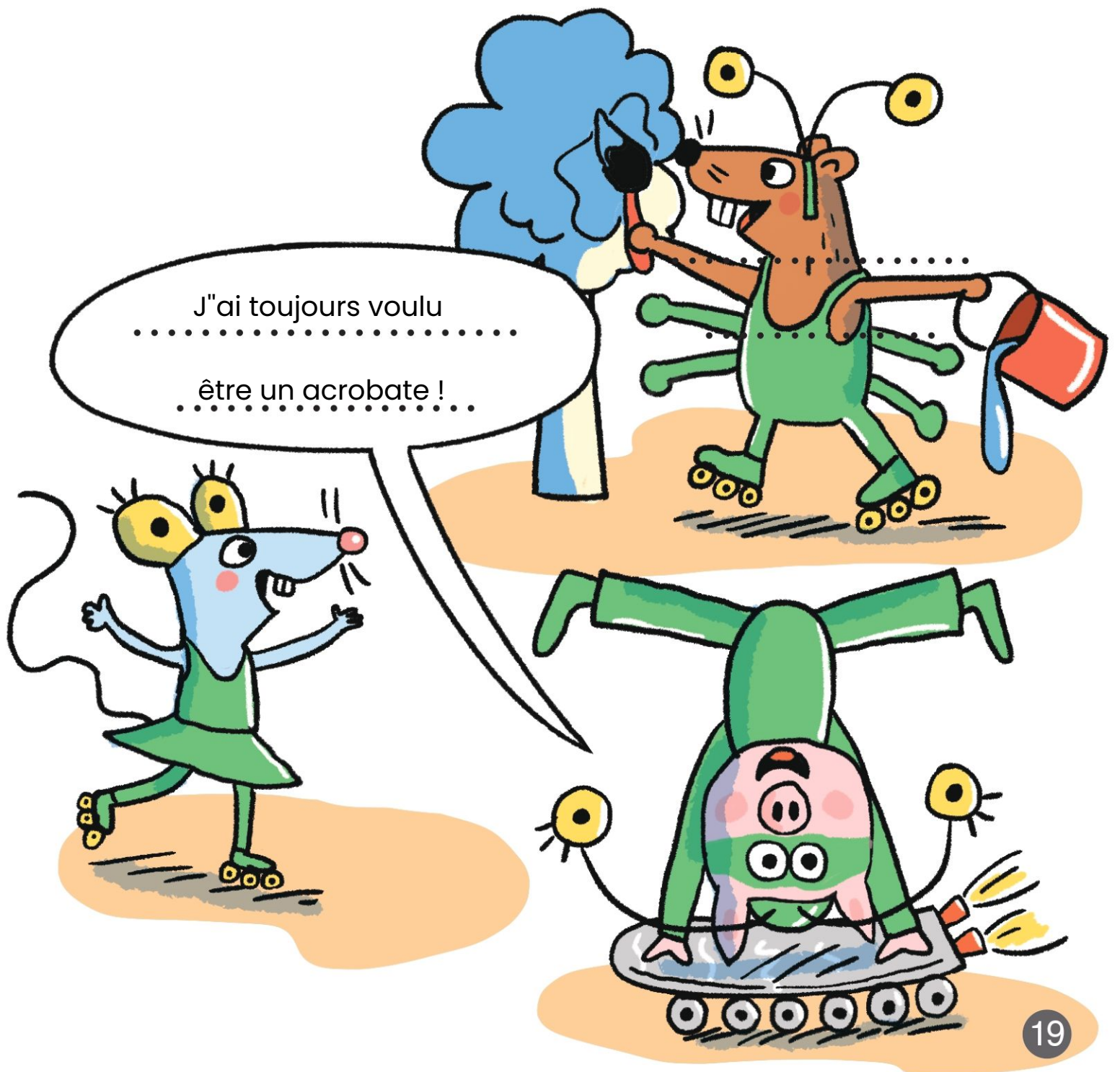
Les élèves de la classe comprennent ce que ressent Victor et
.....

décident de lui pardonner. Mais comment faire pour le spectacle ?
.....

Les costumes et
.....



les accessoires sont tachés ou abîmés. Titouan a une idée :
.....
pourquoi ne pas jouer des extraterrestres ? Super ! Tout le monde se
.....
met au travail.
.....



Grâce à l'aide de tous, le spectacle se déroule bien et remporte
.....
un énorme succès ! C'est une nouvelle
.....



affaire résolue pour Ursule Lapine détective au CP !
.....



BRAVOOOO !!
.....